



Torta con le orchidee in pdz e decori di ghiaccia - [Visualizza sul sito](#)  
di Cristina

Pandispagna : dose da 11 uova. Tagliato in 3 strati, bagnato con vermouth e brabdy usando uno spruzzino, farcito con la crema alle fragoline e coperta con pdz della [Torta a due piani](#). Le orchidee sono sempre in pdz e i decori dei tralci con le foglie sono di ghiaccia reale (albume e zucchero a velo con gocce di limone). E' tutto qui.



sfocata ma rende l'idea di come ho assemblato e messo in forma l'orchidea, su una ciambella di ovatta.

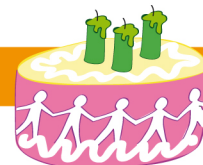


qui la copertura ben stirata

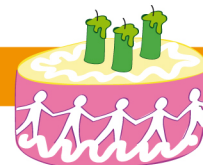


qui le prove tecniche per la posa dei fiori

eCucinando.it



qui mentre disegno le foglioline con la ghiaccia

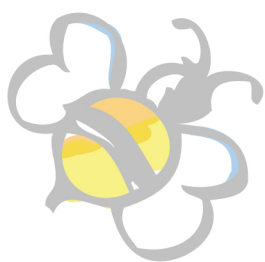


lavoro completo

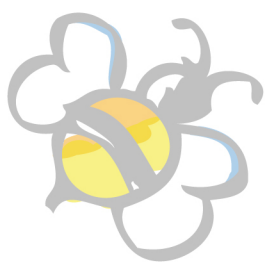
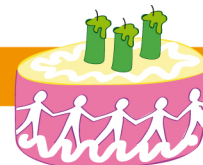
eCucinando.it



[Vai alla discussione sul forum](#)



eCucinando.it



eCucinando.it