



Torta Corona da Re - [Visualizza sul sito di cococco](#)



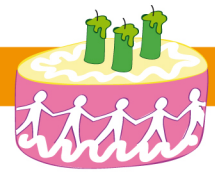
marshmallow - marschmallows - corona - panna - caramelle

Ho colorato di rosso un residuo di marschmallow che avevo in dispensa, l'ho steso e messo, come andava andava, sulla torta (una sette vasetti che abbiamo nel ricettario).

Con cartoncino dorato ho ritagliato i pezzi della corona e sistemati alla meglio su uno strato di panna, qualche caramella qua e là e il gioco è fatto.



Avanzo di marshmallows colorato di rosso



Strato di panna sulla torta che aiuta il marshmallow ad aderirvi. In fondo le sagome di cartoncino dorato per creare l'effetto corona





[Vai alla discussione sul forum](#)



eCucinando.it